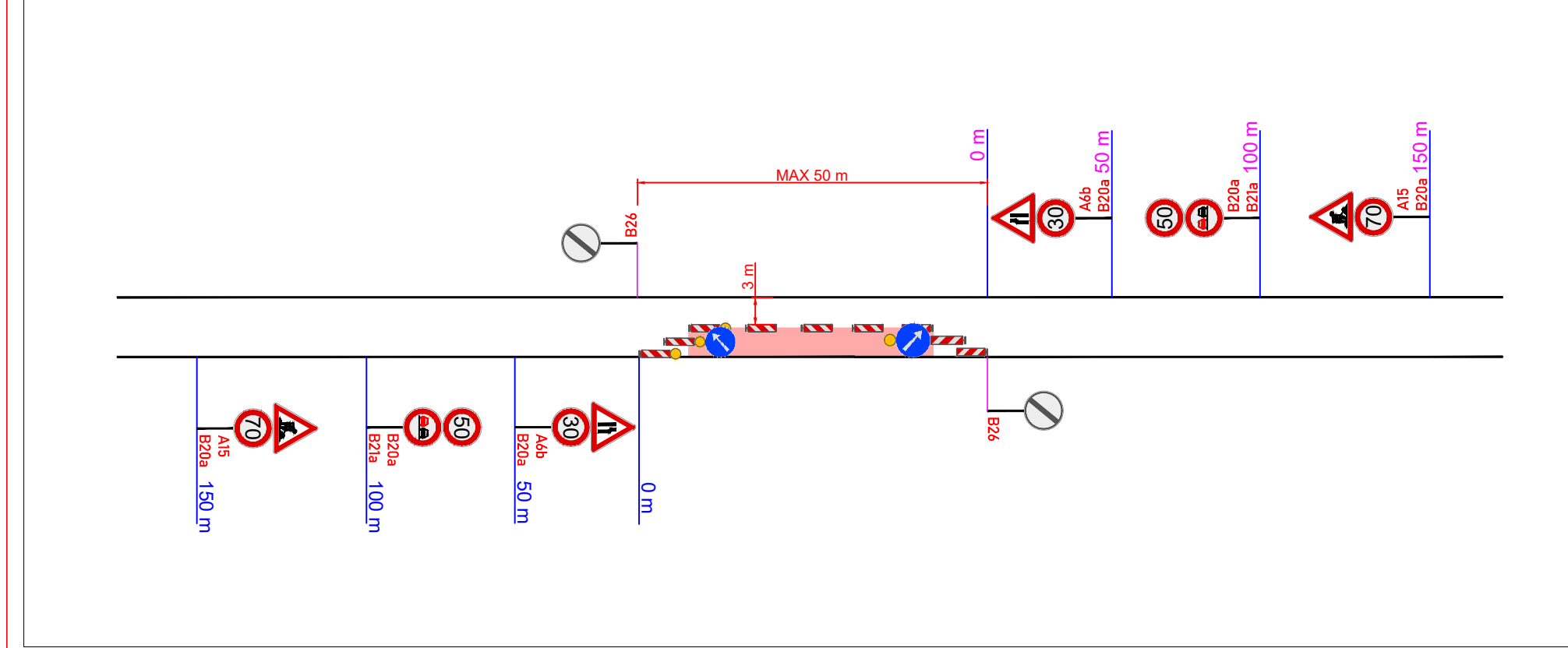
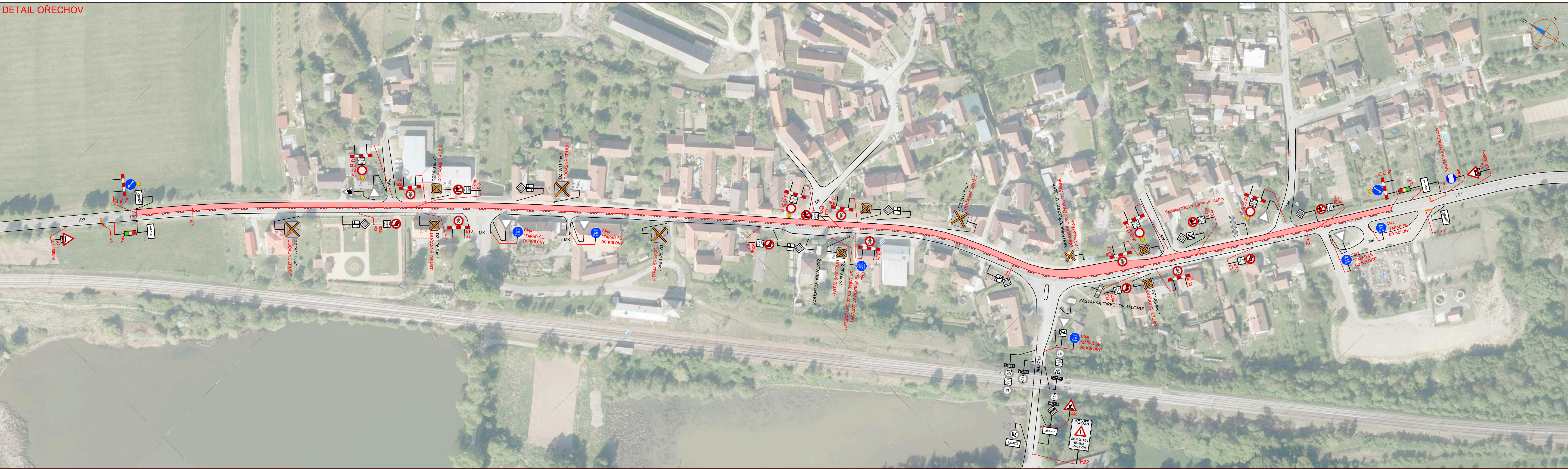


VZOROVÉ POSUVNÉ PRACOVNÍ MÍSTO



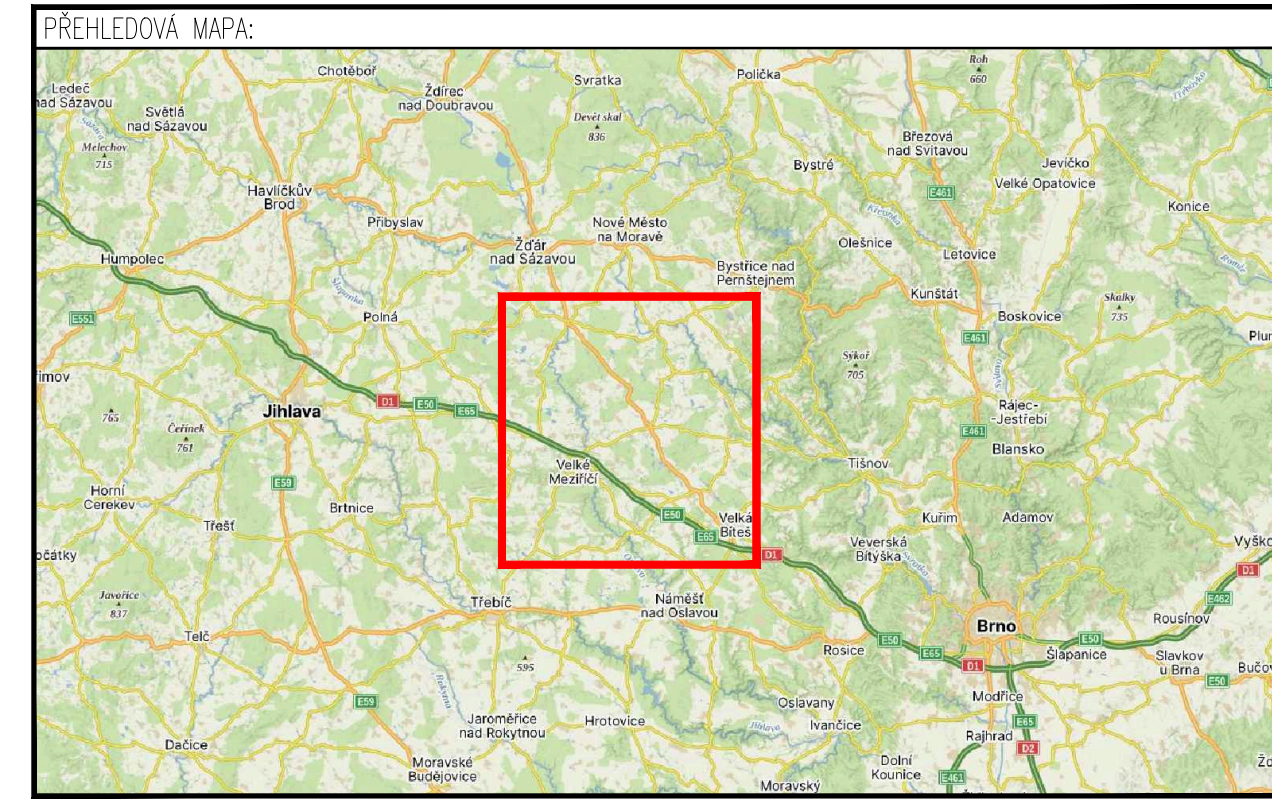
DETAIL OŘECHOV



LEGENDA:

	PŘECHODNÉ DOPRAVNÍ ZNAČENÍ		PRACOVNÍ MÍSTO
	STÁVAJÍCÍ DOPRAVNÍ ZNAČENÍ		TEXT DODATKOVÉ TABULKY
	STÁVAJÍCÍ DOPRAVNÍ ZNAČENÍ DOČASNĚ ZRUŠENÉ		

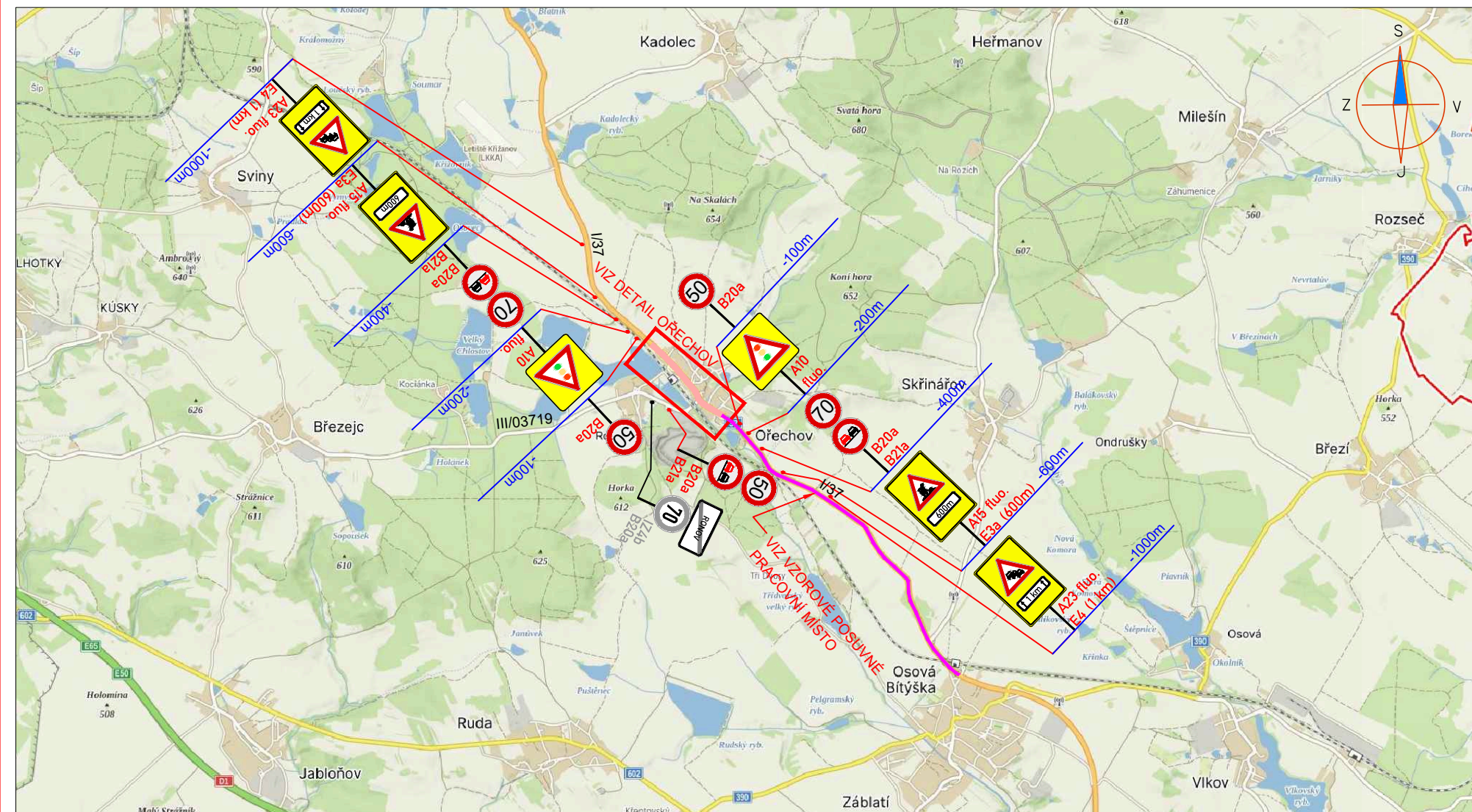
**POZNÁMKA:**  
 - Umístění přechodného dopravního značení dle TP č.66 (Zásady pro označování pracovních míst na pozemních komunikacích)  
 - Stávající dopravní značení v rozporu s přechodnou úpravou provozu bude zneplatněno skřítkutím nebo zakrytím.  
 - V případě zásahu do vozovky - do konečné úpravy povrchu při provozu bude obousměrně umístěno dopravní značení A7a  
 - V případě zásahu do terénu zůstanou zrušena ze 3 m na minimálně 3,5 m



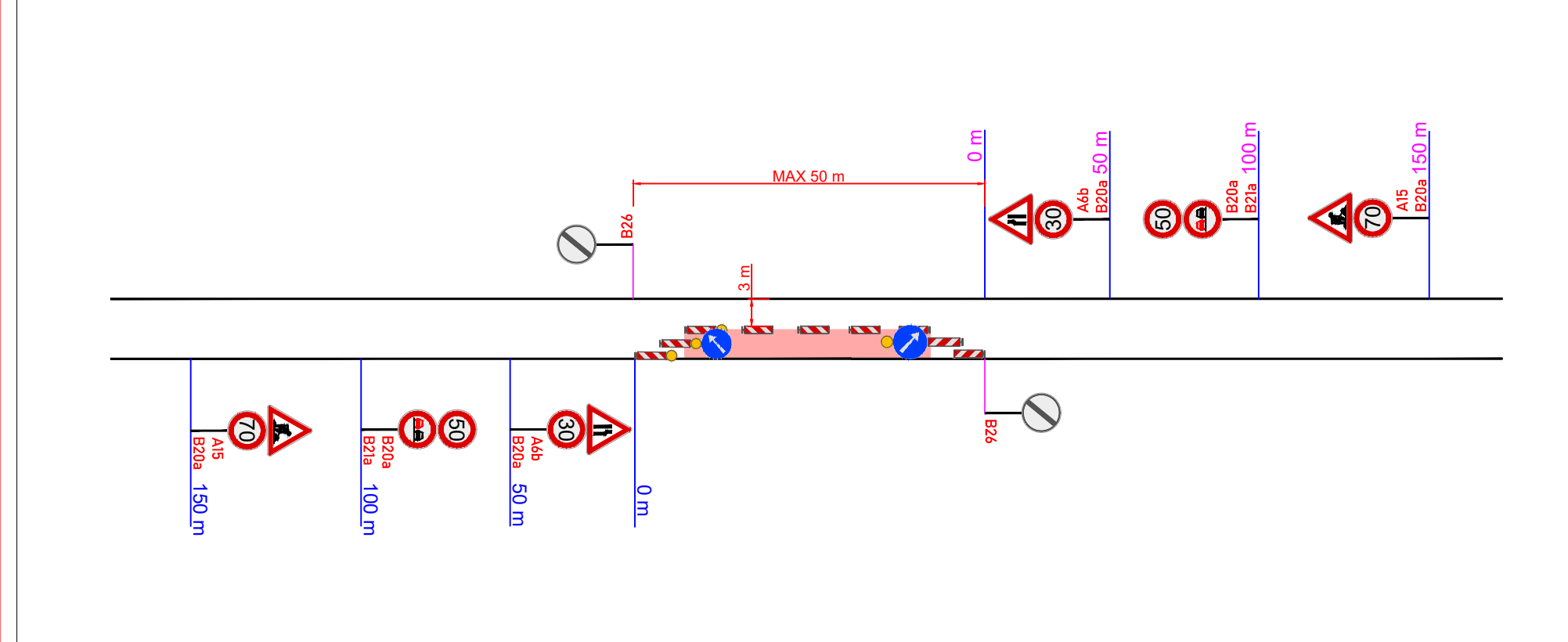
ZNAKOM s.r.o. - ŽENKROVA 2894/4, 615 00 BRNO, TEL. 602 593 383, ZNAKOM@ZNAKOM.CZ, (PRACOVNÍSTE: RYBNÍČEK 12, 602 00 BRNO)		
Vypracoval: Karel HANÁK	Zodpovědný projektant: Karel HANÁK	Redaktor: Petr OŠMERA
podpis: <i>[Signature]</i>	podpis: <i>[Signature]</i>	podpis: <i>[Signature]</i>
Technická kontrola: Petr BEDNÁŘ	Vedoucí projektant: Petr BEDNÁŘ	podpis: <i>[Signature]</i>
podpis: <i>[Signature]</i>	podpis: <i>[Signature]</i>	podpis: <i>[Signature]</i>
ZNAKOM s.r.o. - ŽENKROVA 2894/4, 615 00 BRNO		

Kraj: VYSOČINA	Čís. zakázky: 24Z00559
Okres: ŽDĀR NAD SÁZAVOU	Čís. revize: 02
Investor: Ředitelství silnic a dálnic s. p.	Datum: 10/2024
Akce: I/37 OŘECHOV - OSOVÁ BÍTÝŠKA	Formát: 294x1455
	Mřížka: 1:1500
Příloha: SITUACE DIO 1. ETAPA, FÁZE 1 / DETAIL OŘECHOV	Stupeň: Souprava:
	RDS 1.1





VZOROVÉ POSUVNÉ PRACOVNÍ MÍSTO



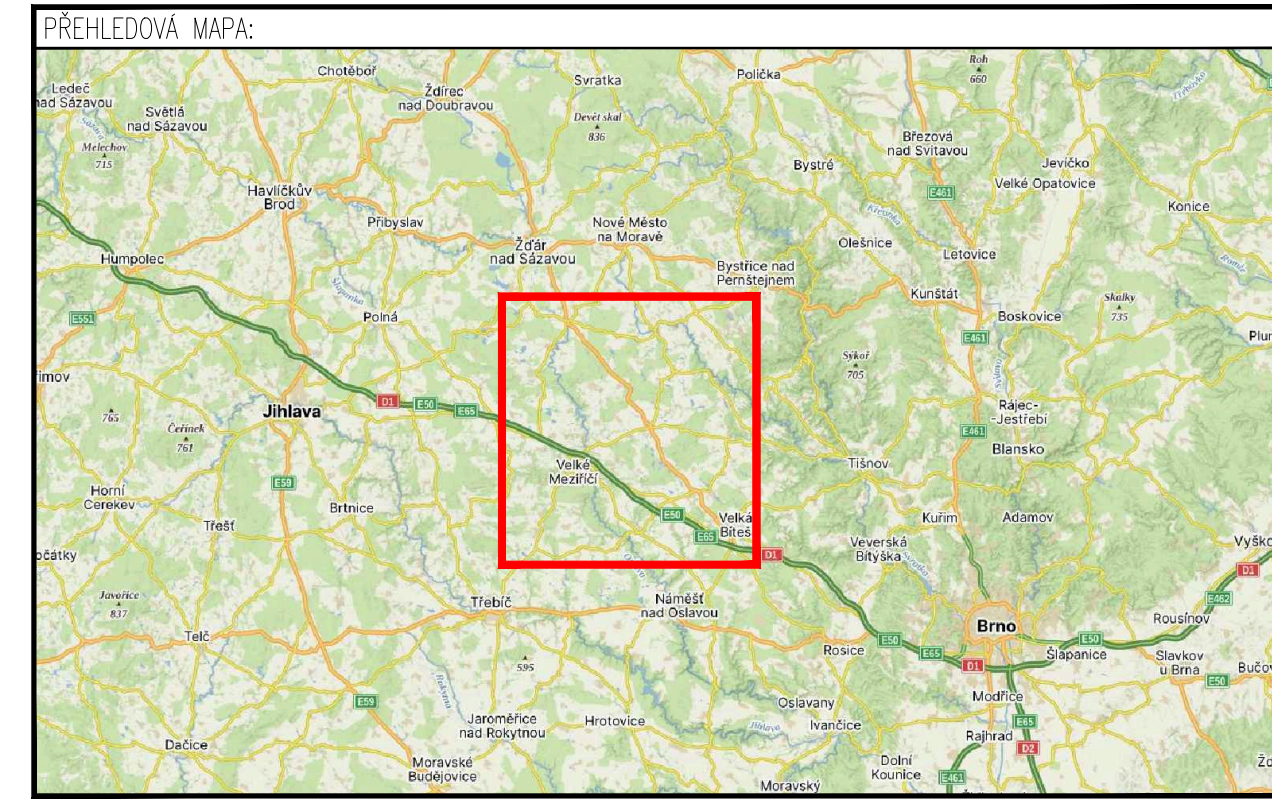
DETAIL OŘECHOV



LEGENDA:

	PŘECHODNÉ DOPRAVNÍ ZNAČENÍ		PRACOVNÍ MÍSTO
	STÁVÁJÍCÍ DOPRAVNÍ ZNAČENÍ		TEXT DODATKOVÉ TABULKY
	STÁVÁJÍCÍ DOPRAVNÍ ZNAČENÍ DOČASNĚ ZRUŠENÉ		

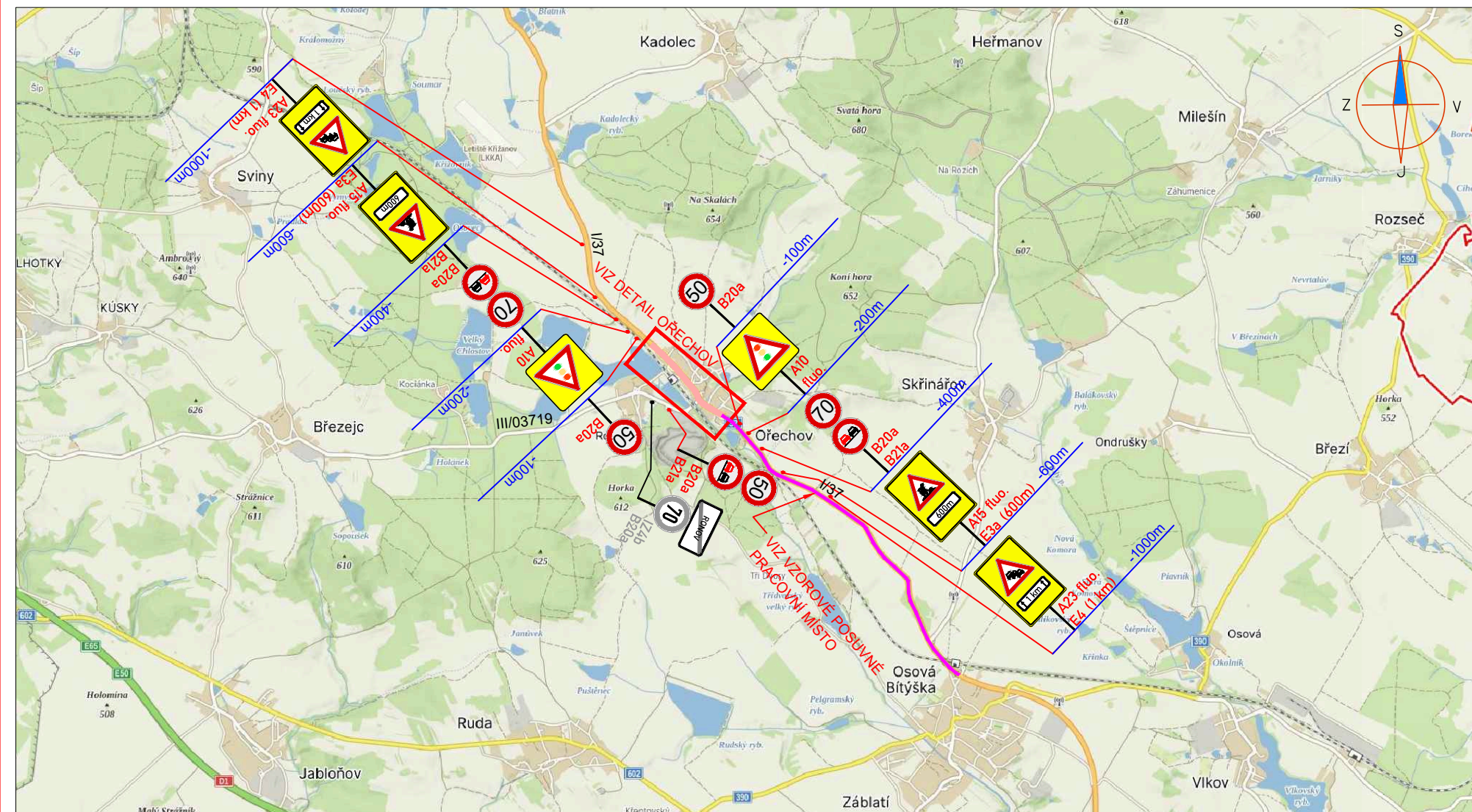
POZNÁMKA:  
 - Umístění přechodného dopravního značení dle TP č.66 (Zásady pro označování pracovních míst na pozemních komunikacích)  
 - Stávající dopravní značení v rozporu s přechodnou úpravou provozu bude zneplatněno skřítnutím nebo zakrytím.  
 - V případě zásahu do vozovky - do konečné úpravy povrchu při provozu bude obousměrně umístěno dopravní značení A7a  
 - V případě zásahu do terénu zůstanou šířky pružiny rozšířena ze 3 m na minimálně 3,5 m



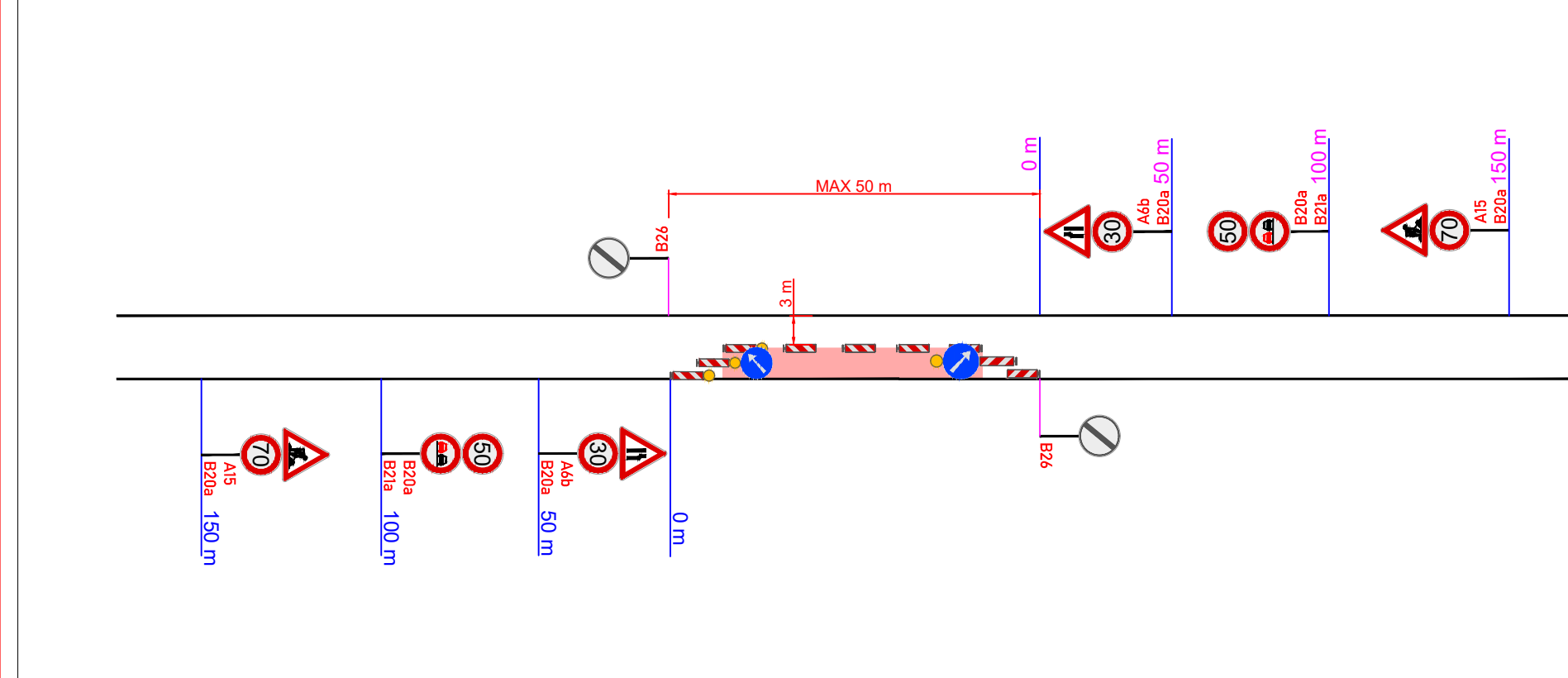
ZNAKOM s.r.o. – ŽENKROVA 2894/4, 615 00 BRNO, TEL. 602 593 383, ZNAKOM@ZNAKOM.CZ, (PRACOVNÍSTE: RYBNÍČEK 12, 602 00 BRNO)		Redaktor:	
Vypracoval:	Karel HANÁK	Zodpovědný projektant:	Karel HANÁK
podpis:		podpis:	
Technická kontrola:	Petr BEDNÁŘ	Vedoucí projektant:	Petr BEDNÁŘ
podpis:		podpis:	
		Redaktor:	Petr OŠMERA
		mob:	725 015 243
			ZNAKOM s.r.o., ŽENKROVA 2894/4, 615 00 BRNO

Kraj:	VYSOČINA	Čís. zakázky:	24Z00559
Okres:	ZDĀR NAD SÁZAVOU	Čís. revize:	01
Investor:	Ředitelství silnic a dálnic s. p.	Datum:	10/2024
Akce:	I/37 OŘECHOV - OSOVÁ BITÝŠKA	Formát:	294x1455
		Mřížka:	1:1500
		Stupeň:	Souprava:
			RDS
Příloha:	SITUACE DIO 1. ETAPA, FÁZE 2A / DETAIL OŘECHOV	Čís. přílohy:	1.2





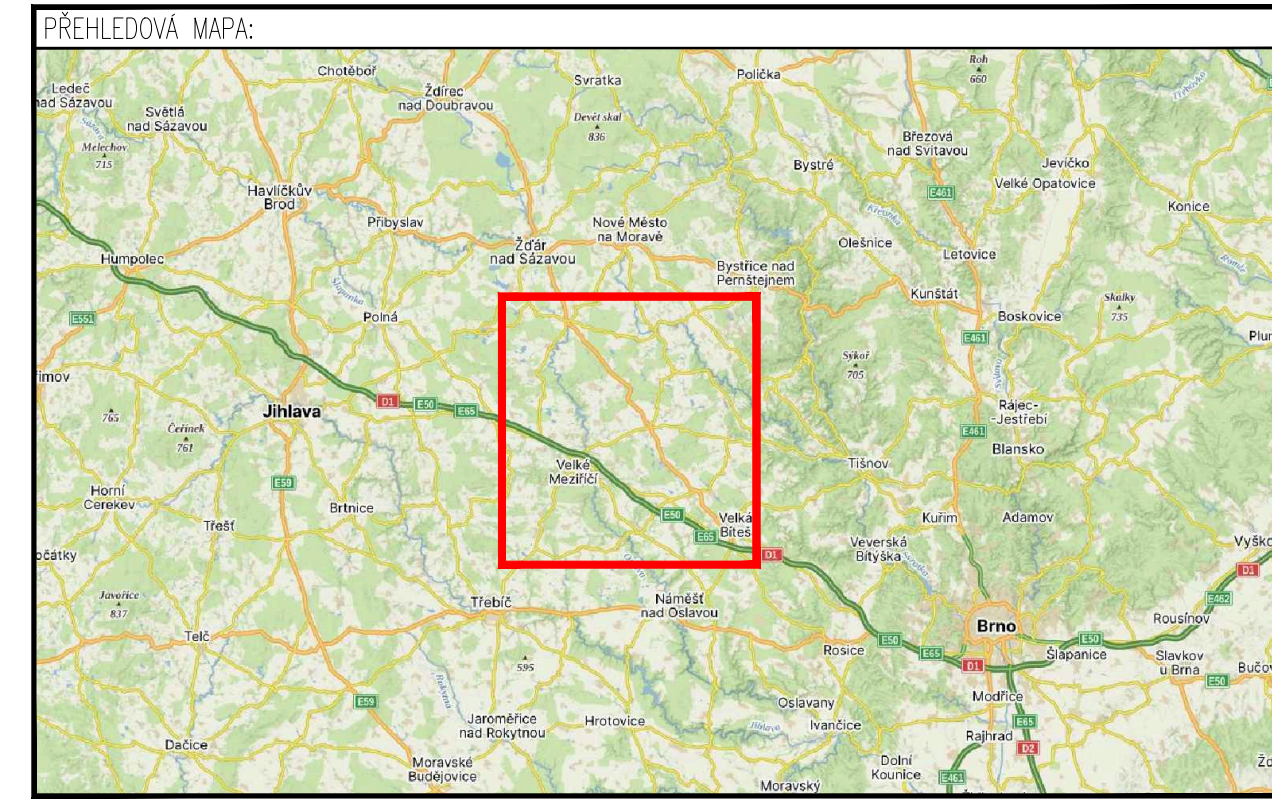
VZOROVÉ POSUVNÉ PRACOVNÍ MÍSTO



**LEGENDA:**

	PŘECHODNÉ DOPRAVNÍ ZNAČENÍ		PRACOVNÍ MÍSTO
	STÁVAJÍCÍ DOPRAVNÍ ZNAČENÍ		TEXT DODATKOVÉ TABULKY
	STÁVAJÍCÍ DOPRAVNÍ ZNAČENÍ DOČASNĚ ZRUŠENÉ		

**POZNÁMKA:**  
 - Umístění přechodného dopravního značení dle TP č.66 (Zásady pro označování pracovišť na pozemních komunikacích)  
 - Stávající dopravní značení v rozporu s přechodnou úpravou provozu bude zneplatněno skřítnutím nebo zakrytím.  
 - V případě zásahu do vozovky - do konce úpravy povrchu při provozu bude obousměrně umístěno dopravní značení A7a  
 - V případě zásahu do terénu zůstanou zrušena dopravní značení A7a



ZNAKOM s.r.o. – ŽENKROVA 2894/4, 615 00 BRNO, TEL. 602 593 383, ZNAKOM@ZNAKOM.CZ, (PRACOVNÍSTE: RYBNÍČEK 12, 602 00 BRNO)

Vypracoval: Karel HANÁK podpis:	Zodpovědný projektant: Karel HANÁK podpis:	Redaktor: Petr OŠMERA mob: 725 015 243 podpis:	
Technická kontrola: Petr BEDNÁŘ podpis:	Vedoucí projektant: Petr BEDNÁŘ podpis:		ZNAKOM s.r.o., ŽENKROVA 2894/4, 615 00 BRNO

Kraj:	VYSOČINA	Čís. zakázky:	24Z00559
Okres:	ZDĀR NAD SÁZAVOU	Čís. revize:	01
Investor:	Ředitelství silnic a dálnic s. p.	Datum:	10/2024
Akce:	I/37 OŘECHOV - OSOVÁ BÍTÝŠKA	Formát:	294x1455
		Mřížka:	1:1500
		Stupeň:	Souprava:
			RDS
Příloha:	SITUACE DIO 1. ETAPA, FÁZE 2B / DETAIL OŘECHOV	Čís. přílohy:	1.3